



CATÁLOGO DE PRODUTOS



SOLOZ
INDUSTRIAL

SUMÁRIO

SOBRE NÓS	PÁG.2
PLANTA INDUSTRIAL	PÁG.3
ENGENHARIA	
DIMENSIONAMENTO INDUSTRIAL	PÁG.4
ENGENHARIA	
CORROSIVIDADE	PÁG.6
ENGENHARIA	
LAYOUTS/PROJETO EXECUTIVO	PÁG.7
ESTRUTURA DE SOLO	
SOLO LINEAR MESA PADRÃO 4 PAINÉIS	PÁG.9
ESTRUTURA DE SOLO	
SOLO LINEAR MESA CUSTOMIZADA	PÁG.11
ESTRUTURA DE SOLO	
SOLO DUPLA PRO MESA PADRÃO 8 PAINÉIS	PÁG.13
ESTRUTURA DE SOLO	
SOLO DUPLA PRO MESA CUSTOMIZADA	PÁG.15
ESTRUTURA DE SOLO	
SOLO DUPLA BIPOSTE CUSTOMIZADA	PÁG.17
ESTRUTURA DE SOLO	
SOLO TRIPLA BIPOSTE CUSTOMIZADA	PÁG.19
ESTRUTURA DE SOLO (COWPORT)	
SOLO DUPLA AGRO	PÁG.21
SUORTE PARA INVERSOR	PÁG.22
SKID ENCLAUSURADO	PÁG.23
SISTEMA OFF GRID (SIGFI)	PÁG.24
CARPORT	
BIPOSTE FILEIRA TRIPLA 15 PAINÉIS	PÁG.25
FIXADOR DE PAINÉIS	
CLAMPER SOLOZ	PÁG.26

SOBRE NÓS

A SOLOZ INDUSTRIAL é uma empresa que fabrica estruturas metálicas para a instalação de painéis solares. Nossas estruturas são projetadas para suportar e garantir que os painéis sejam instalados de forma segura e eficiente.

Especializada em fornecer uma ampla gama de produtos de alta qualidade, oferece uma variedade de soluções de estruturas metálicas projetadas especificamente para atender às necessidades dos clientes.

- ✓ Ampla gama de produtos de alta qualidade.
- ✓ Variedade de soluções de estruturas metálicas.
- ✓ Soluções personalizadas.

Além disso, a Soloz Industrial se preocupa em fornecer soluções personalizadas para seus clientes, adaptando seus produtos e serviços de acordo com as necessidades específicas de cada projeto.

Temos um time totalmente pronto para garantir soluções eficientes, seguras e duráveis, oferecendo um excelente custo-benefício.



PLANTA INDUSTRIAL

Garantimos o melhor produto, pois contamos com:

- Profissionais técnicos e de produção altamente capacitados.
- Equipamentos fabris novos.
- Rigoroso controle de qualidade.



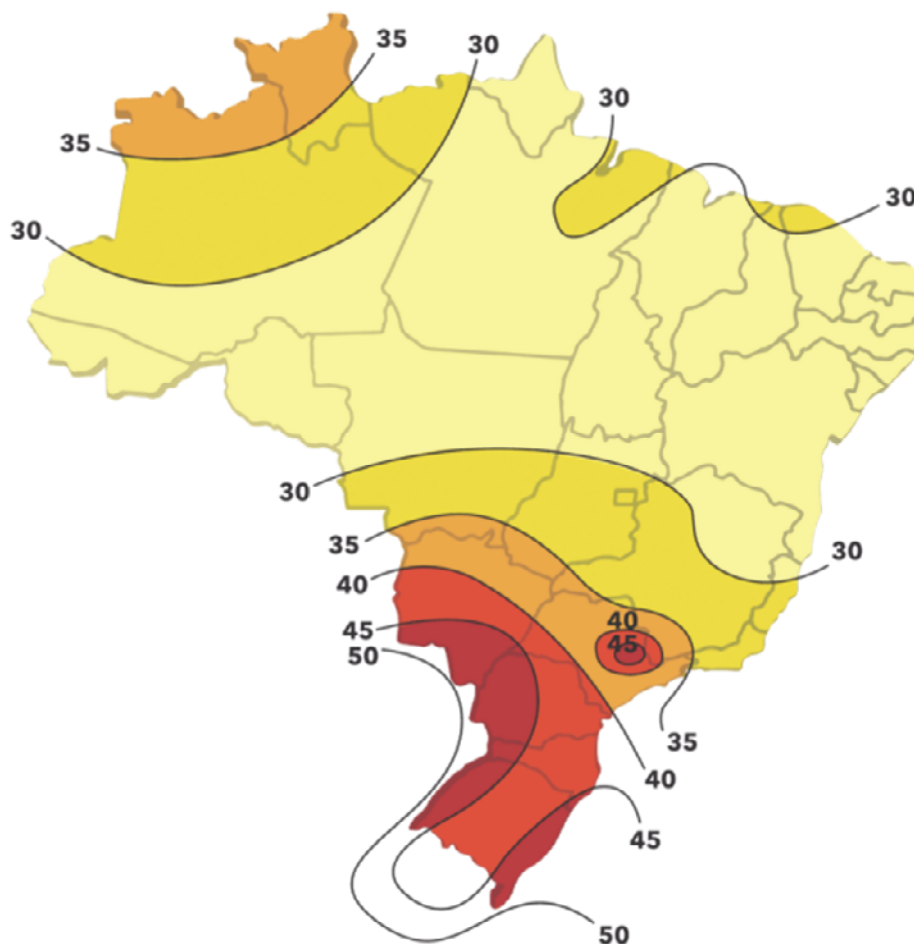


ENGENHARIA

DIMENSIONAMENTO ESTRUTURAL

- Nossos projetos levam em conta a norma NBR 6123, que relaciona as velocidades básicas dos ventos no Brasil.
- De acordo com o mapa de isopletas, o vento mais intenso no país é de 50m/s [180km/h].
- A Soloz tem estruturas dimensionadas para atender a necessidade de todo território brasileiro.

VELOCIDADE BÁSICA DO VENTO NO BRASIL



REGIÃO 1



REGIÃO 2



REGIÃO 3



REGIÃO 4



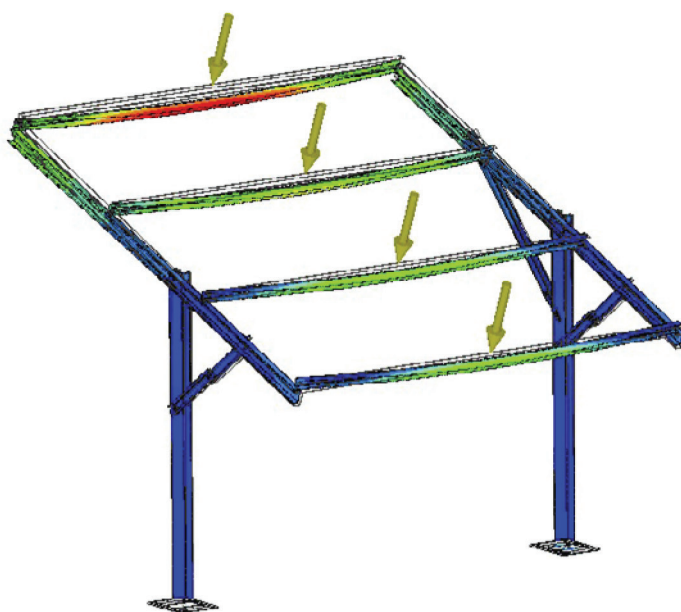
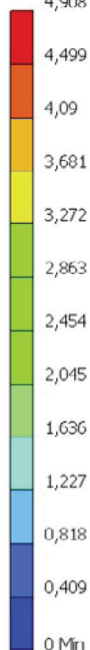
REGIÃO 5

ENGENHARIA

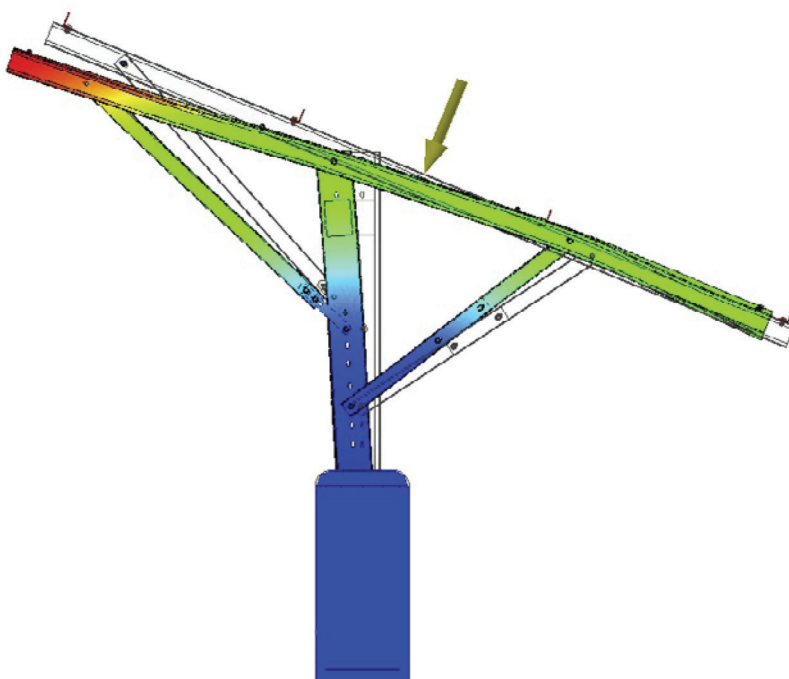
DIMENSIONAMENTO ESTRUTURAL

- Simulações de esforços e cargas são realizados na prática e em Softwares de Elementis Finitos para análise de Estruturas Reticuladas.

Type: Displacement
Unit: mm
20/02/2024, 22:18:26
4,908 Max



Tipo: Deslocamento
Unidade: mm
19/02/2024, 08:33:05
0.7163 Máx.

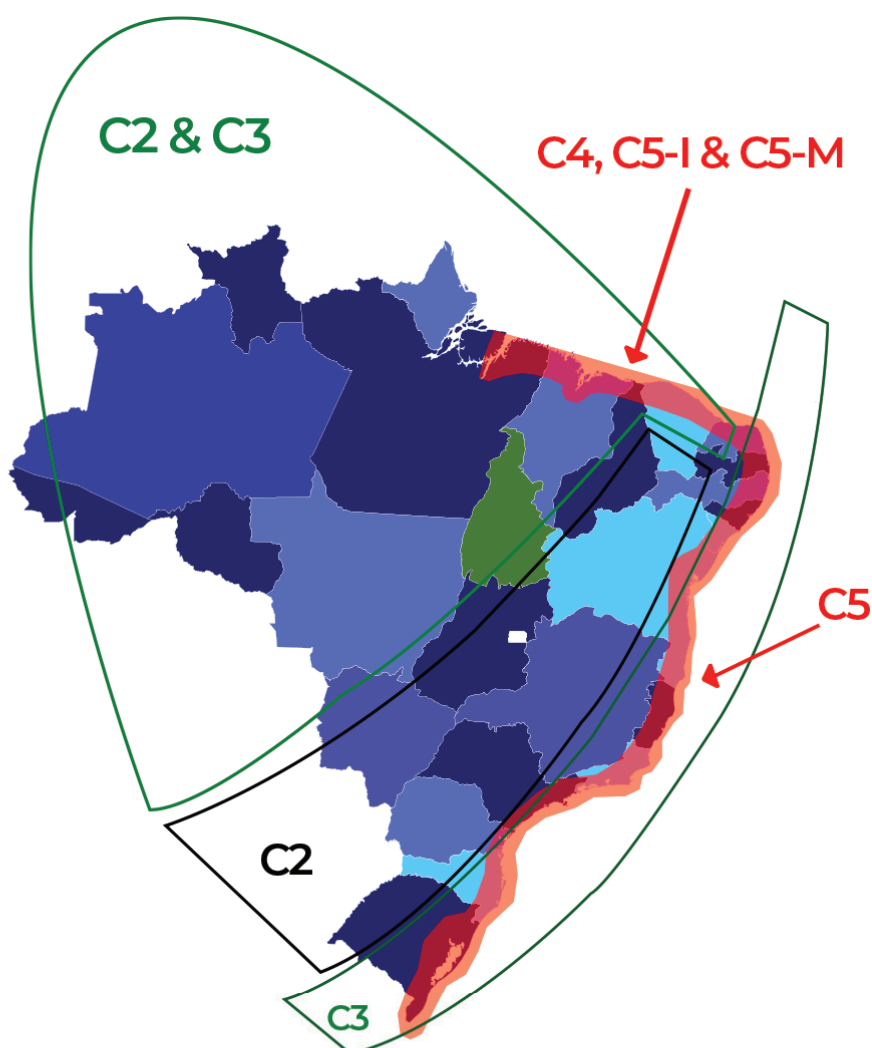




ENGENHARIA

CORROSIVIDADE

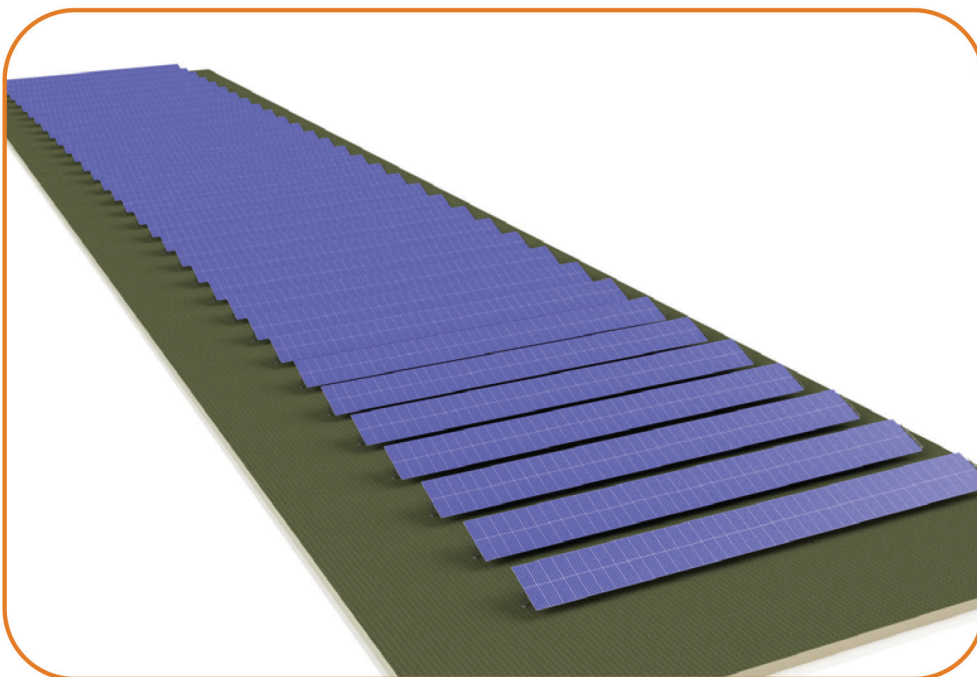
- O departamento de Engenharia trabalha com base na norma NBR 14643, que classifica a corrosividade dos ambientes atmosféricos.
- No mapa a baixo se observa os níveis de corrosividade do solo em território nacional.
- As Estruturas Soloz são projetadas para suportar as diferentes condições em todo o território nacional, dando garantia de até 20 anos acordo com a região instalada.



ENGENHARIA

LAYOUTS/PROJETO EXECUTIVO

- A Soloz Industrial fornece todas as suas estruturas com o PROJETO EXECUTIVO, para que o cliente possa executar da melhor forma sua obra adequando o layout ao seu terreno e topografia, garantindo qualidade e segurança na montagem das estruturas.
- Projeto em software em 3D



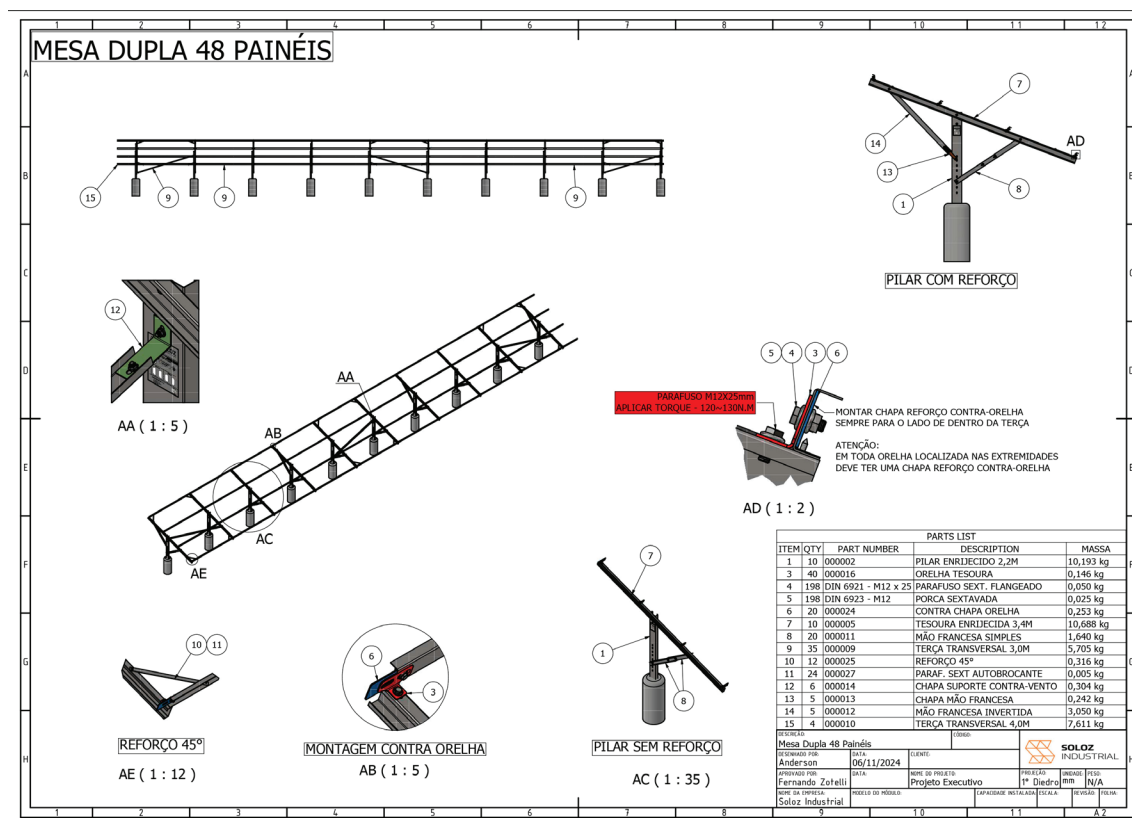
- Foto real da UFV



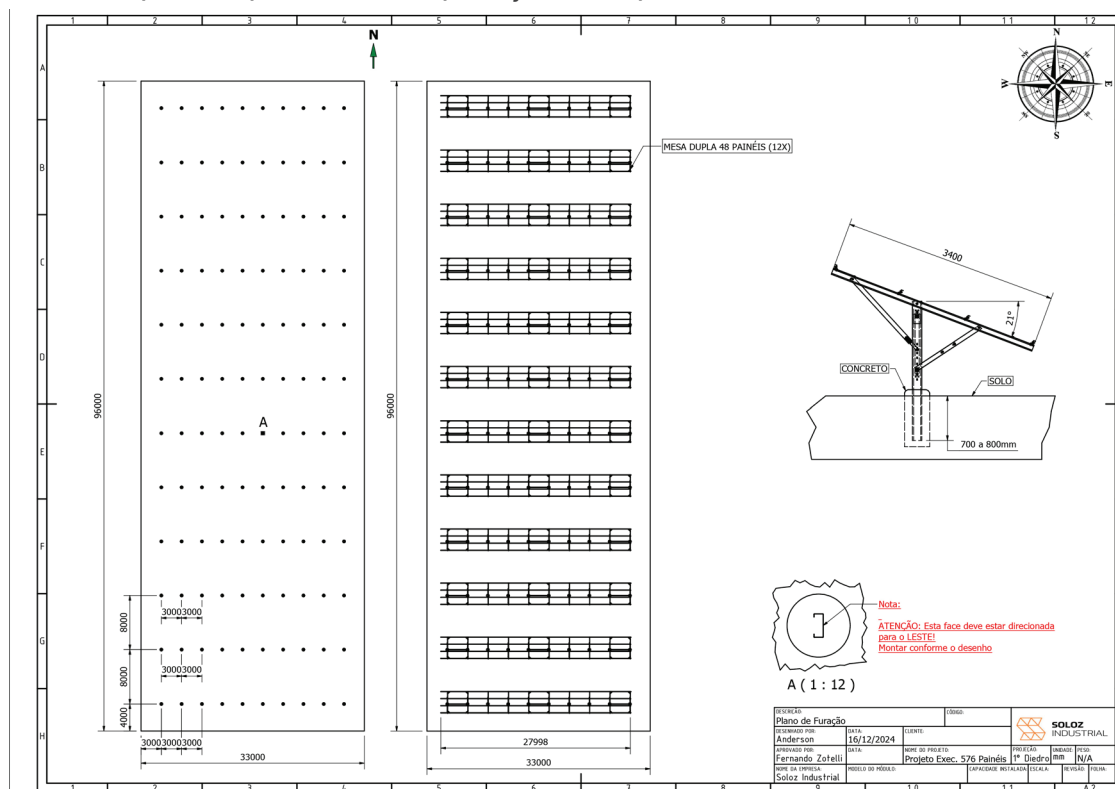
ENGENHARIA

LAYOUTS/PROJETO EXECUTIVO

- Exemplo de projeto executivo.

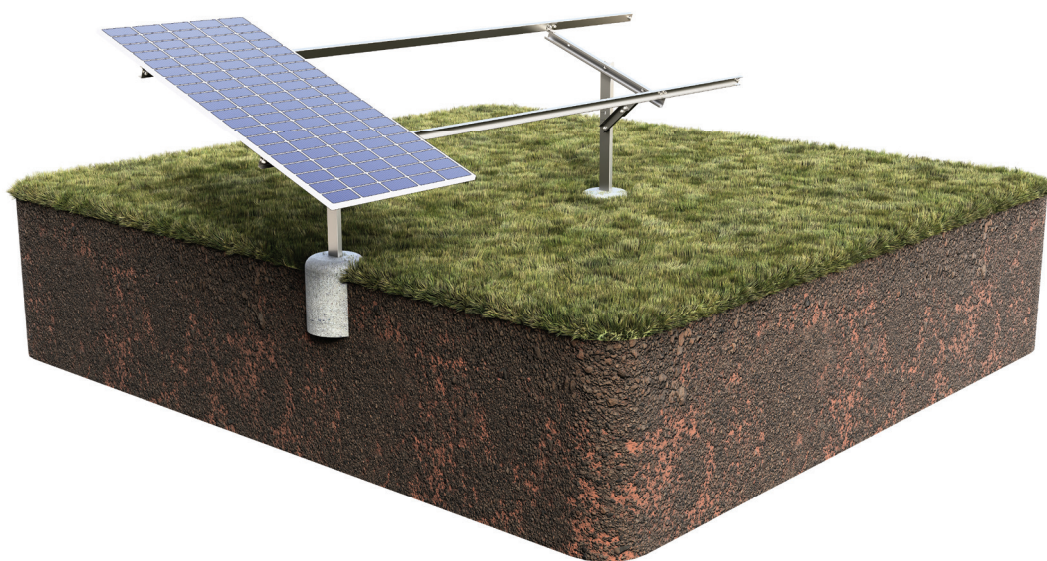


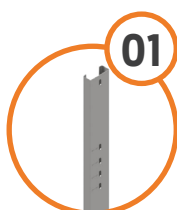
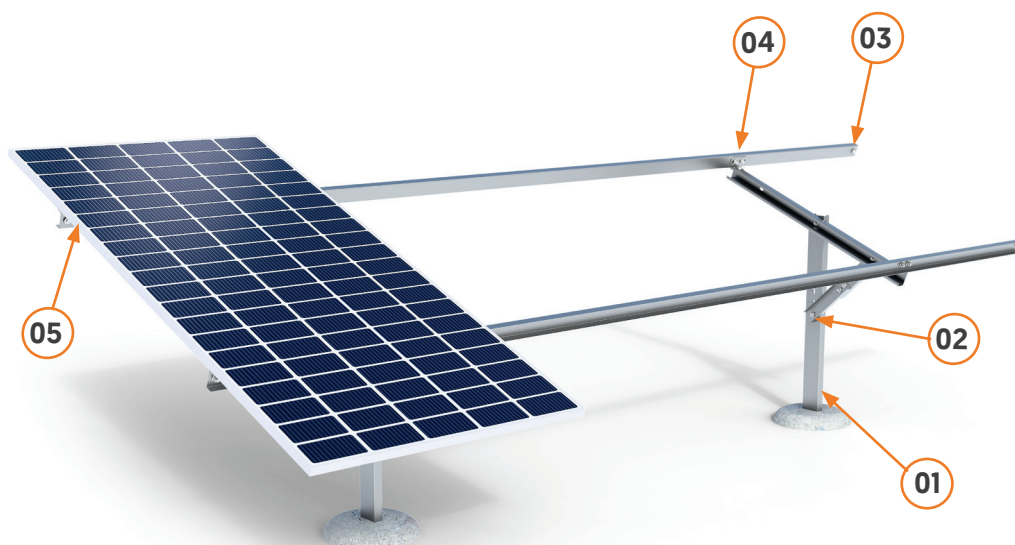
- Exemplo de planta da disposição dos pilares.



ESTRUTURAS DE SOLO**SOLO LINEAR**
4 PAINÉIS**MESA** PADRÃO

- Fixação de 4 painéis em linha no sentido retrato;
- Totalmente modular, podendo ser estendida adicionando o mesmo módulo lateralmente;
- 100% Aço Carbono Estrutural **ZAR 345**;
- Galvanização a fogo **HDG Z275**;
- Ângulos de inclinação ajustável;
- Espaçamento entre pilares de 2,8 metros, grande economia em mão de obra de inserção e alinhamento;
- Atende todas as isopletras.





PILAR

- Furos para ajuste de inclinação de 5° a 28°
- Comprimento: 1.400mm
- Viga U enrijecida



PORCA E PARAFUSO

- M12
- Serrilhado p/ melhor fixação
- Unificados em toda estrutura



CHAPA DE JUNÇÃO

- Reforça a ligação entre as terças de uma mesa e outra
- Auxilia o alinhamento entre terças



CHAPA DE JUNÇÃO

- Espessura: 3mm
- Design reforçada
- Oblongo para ajuste

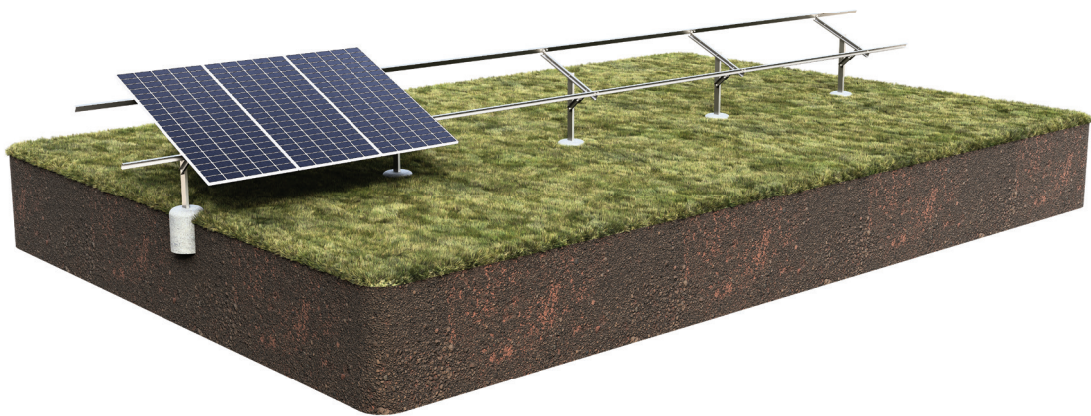


CLAMPER JACARÉ

- 100% de aterramento
- Porca e arroela de pressão
- Design exclusivo

ESTRUTURAS DE SOLO**SOLO LINEAR****MESA** MODULADA

- Mesa modulada de acordo com o layout do cliente conciliando terças de 3 e 4 metros no mesmo projeto para acomodamento perfeito dos painéis;
- 100% Aço Carbono Estrutural **ZAR 345**;
- Galvanização a fogo **HDG Z275**;
- Ângulos de inclinação ajustável;
- Espaçamento entre pilares de 3 metros, grande economia em mão de obra de inserção e alinhamento;
- Atende todas as isopletras.





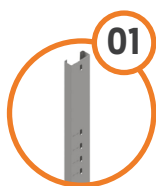
● Terça 4 metros

Utilizada normalmente nas pontas das mesas para acomodar perfeitamente os painéis



● Terça 3 metros

Utilizada normalmente no meio das mesas



PILAR

- Furos para ajuste de inclinação de 5° a 28°
- Comprimento: 1.400mm



PORCA E PARAFUSO

- M12
- Serrilhado p/ melhor fixação
- Unificados em toda estrutura



CHAPA DE JUNÇÃO

- Reforça a ligação entre as terças de uma mesa e outra
- Auxilia o alinhamento



CHAPA DE JUNÇÃO

- Espessura: 3mm
- Design reforçada
- Oblongo para ajuste

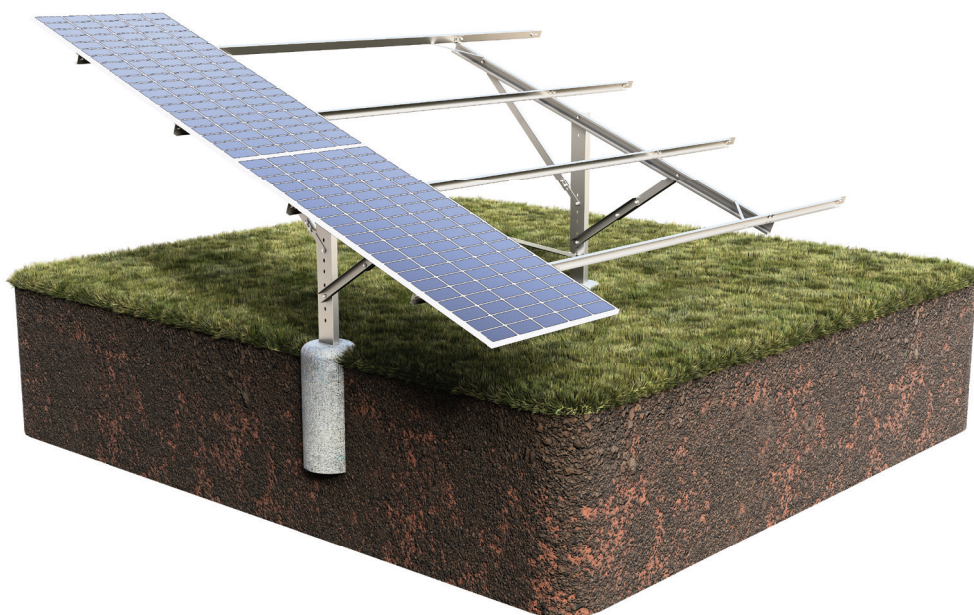


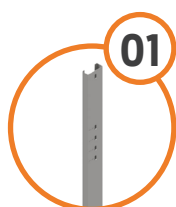
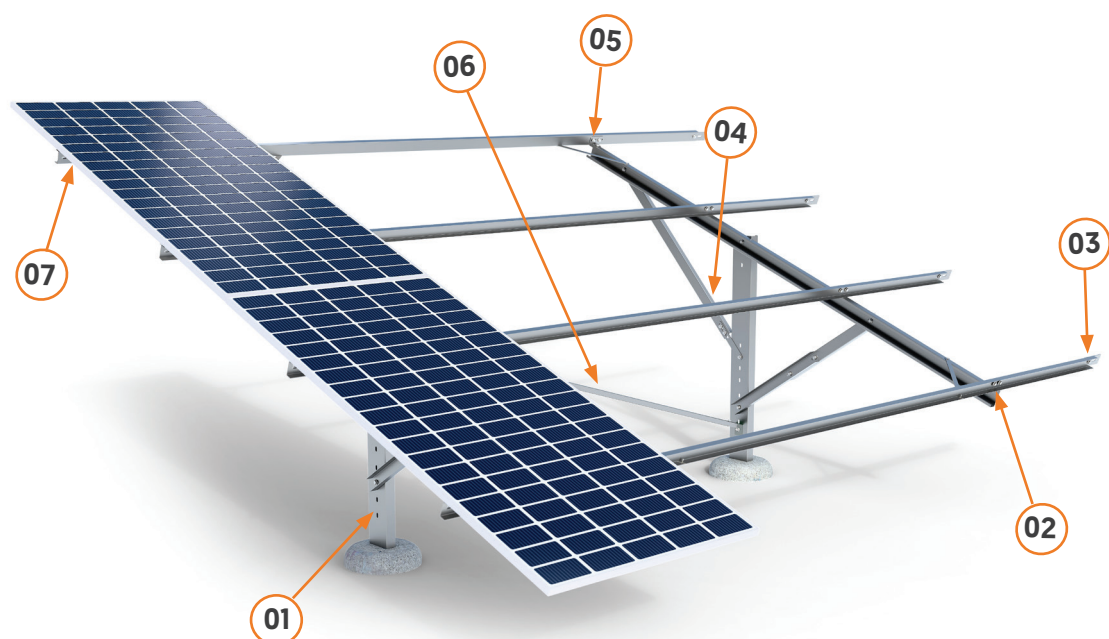
CLAMPER JACARÉ

- 100% de aterramento
- Porca e arroela de pressão
- Design exclusivo

ESTRUTURAS DE SOLO**SOLO DUPLA PRO**
8 PAINÉIS**MESA** PADRÃO

- Fixação de 8 painéis em linha de 4 no sentido retrato;
- Totalmente modular, podendo ser estendida adicionando o mesmo módulo lateralmente;
- 100% Aço Carbono Estrutural **ZAR 345**;
- Galvanização a fogo **HDG Z275**;
- Ângulos de inclinação ajustável;
- Espaçamento entre pilares de 2,8 metros, grande economia em mão de obra de inserção e alinhamento;
- Atende todas as isopletras.




PILAR

- Furos para ajuste de inclinação de 5° a 28°
- Comprimento: 2.200mm
- Viga U enrijecida 150mm


PORCA E PARAFUSO

- M12
- Serrilhado p/ melhor fixação
- Unificados em toda estrutura


CHAPA JUNÇÃO DA TERÇA

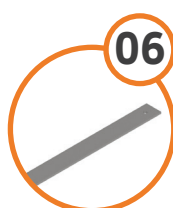
- Reforça a ligação entre as terças de uma mesa e outra
- Auxilia o alinhamento entre terças


MÃO FRANCESA INVERTIDA

- Reduz vibração na ponta dos painéis
- Reforça a estrutura contra ventos


CHAPA DE JUNÇÃO

- Espessura: 3mm
- Design reforçada
- Oblongo para ajuste


REFORÇO CONTRAVENTO

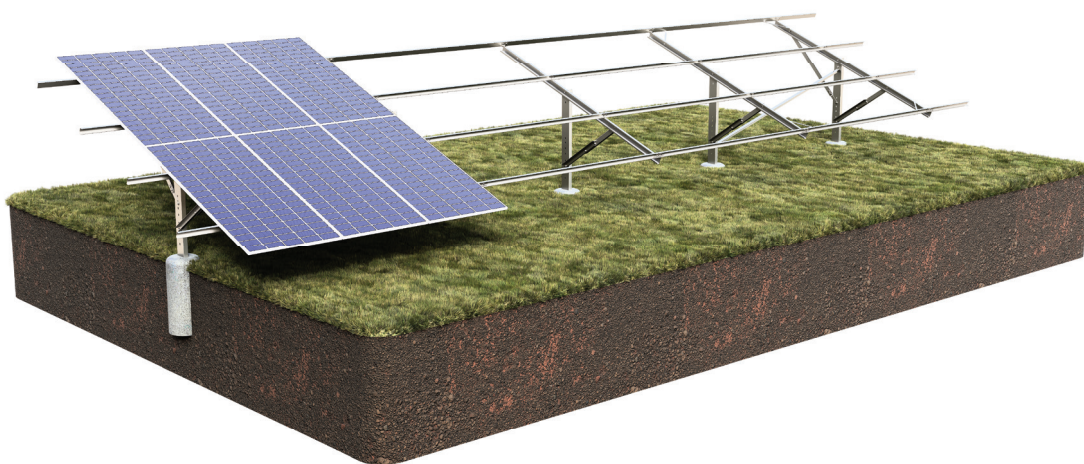
- Aumenta o reforço entre pilares auxiliando na carga de vento lateral


CLAMPER JACARÉ

- 100% de aterramento
- Porca e arroela de pressão
- Design exclusivo

ESTRUTURAS DE SOLO**SOLO DUPLA PRO****MESA** MODULADA

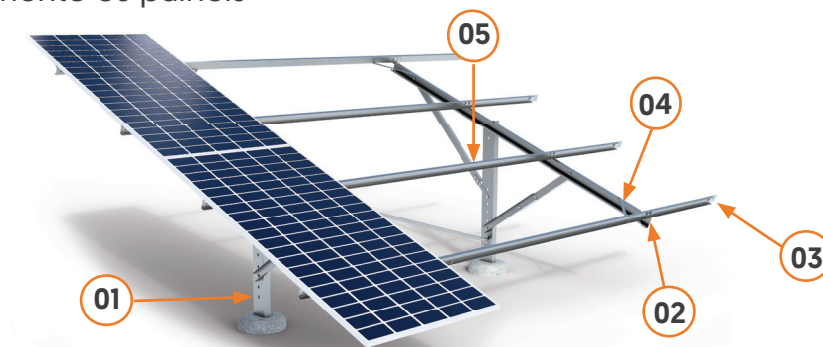
- Mesa modulada de acordo com o layout do cliente conciliando terças de 3 e 4 metros no mesmo projeto para acomodamento perfeito dos painéis;
- 100% Aço Carbono Estrutural **ZAR 345**;
- Galvanização a fogo **HDG Z275**;
- Ângulos de inclinação ajustável;
- Espaçamento entre pilares de 3 metros, grande economia em mão de obra de inserção e alinhamento;
- Atende todas as isopletras.





● Terça 4 metros

Utilizada normalmente nas pontas das mesas para acomodar perfeitamente os painéis



● Terça 3 metros

Utilizada normalmente no meio das mesas



PILAR

- Furos para ajuste de inclinação de 5° a 28°
- Comprimento: 2.200mm
- Viga U enrijecida 150mm



PORCA E PARAFUSO

- M12
- Serrilhado p/ melhor fixação
- Unificados em toda estrutura



CHAPA JUNÇÃO DA TERÇA

- Reforça a ligação entre as terças de uma mesa e outra
- Auxilia o alinhamento entre terças



REFORÇO DE ESQUADRO

- Retira a carga lateral sobre os painéis
- Mantém o alinhamento da estrutura



MÃO FRANCESA INVERTIDA

- Reduz vibração na ponta dos painéis
- Reforça a estrutura contra ventos



REFORÇO CONTRAVENTO

- Aumenta o reforço entre pilares auxiliando na carga de vento lateral



CHAPA DE JUNÇÃO

- Espessura: 3mm
- Design reforçada
- Oblongo para ajuste

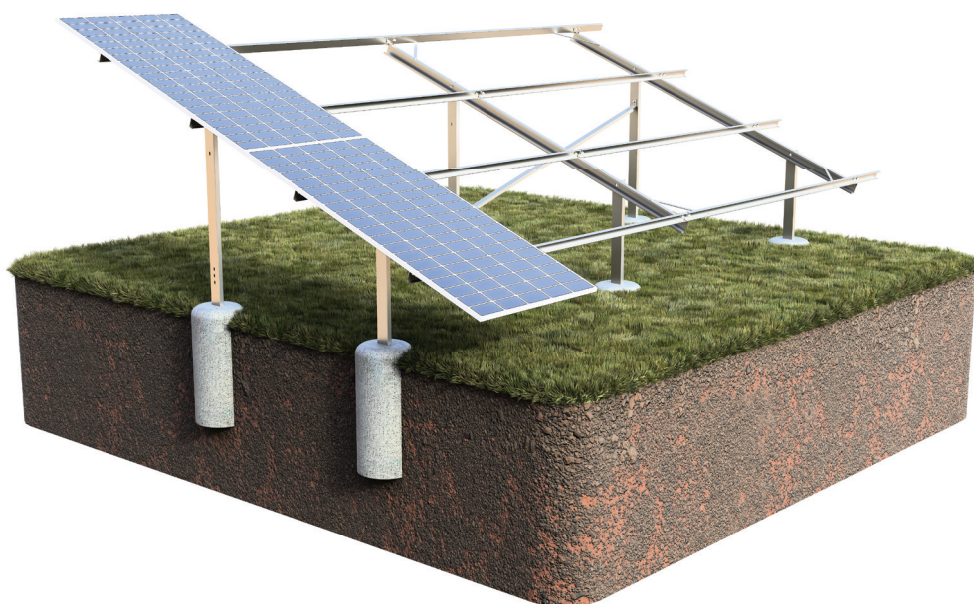


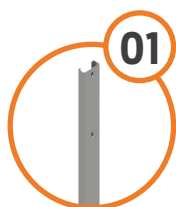
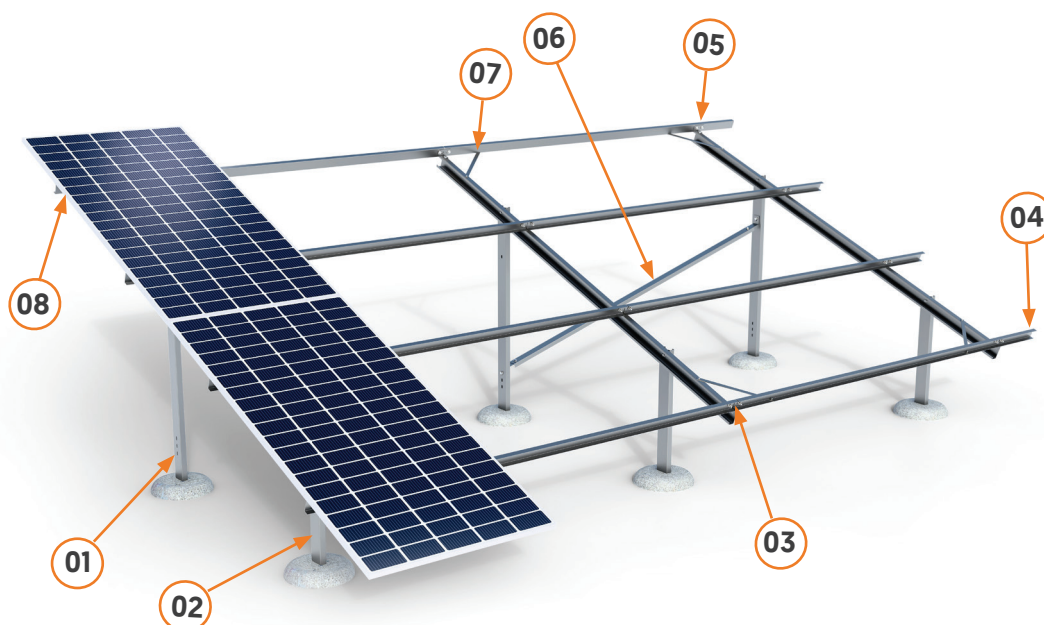
CLAMPER JACARÉ

- 100% de aterramento
- Porca e arrola de pressão
- Design exclusivo

ESTRUTURAS DE SOLO**SOLO DUPLA PRO
BIPOSTE****MESA** MODULADA

- Fixação de painéis em duas linhas no sentido retrato podendo ter um número personalizado de painéis;
- Totalmente modular, podendo ser estendida adicionando o mesmo módulo lateralmente;
- 100% Aço Carbono Estrutural **ZAR 345**;
- Galvanização a fogo **HDG Z275**;
- Ângulos de inclinação ajustável;
- Espaçamento entre pilares de 3 metros, grande economia em mão de obra de inserção e alinhamento;
- Atende todas as isopletras.





PILAR

- Furos para ajuste de inclinação de 5° a 28°
- Comprimento: 2.300mm
- Viga U enrijecida 100mm



PILAR

- Furos para ajuste de inclinação de 5° a 28°
- Comprimento: 1.630mm
- Viga U enrijecida 100mm



PORCA E PARAFUSO

- M12
- Serrilhado p/ melhor fixação
- Unificados em toda estrutura



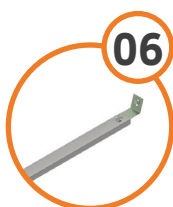
CHAPA JUNÇÃO DA TERÇA

- Reforça a ligação entre as terças de uma mesa e outra
- Auxilia o alinhamento entre terças



CHAPA DE JUNÇÃO

- Espessura: 3mm
- Design reforçada
- Oblongo para ajuste



REFORÇO CONTRAVENTO

- Aumenta o reforço entre pilares auxiliando na carga de vento lateral



REFORÇO DE ESQUADRO

- Retira a carga lateral sobre os painéis
- Mantém o alinhamento da estrutura

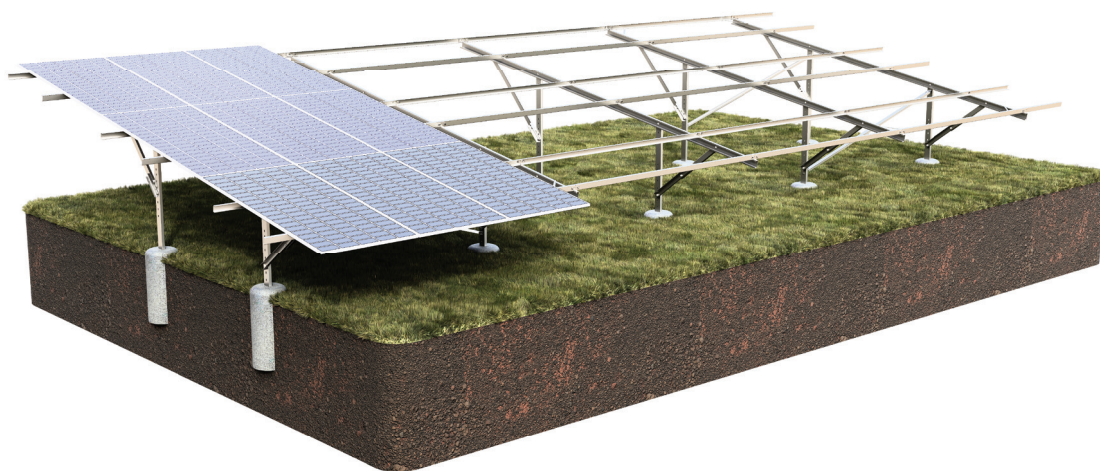


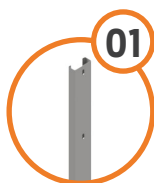
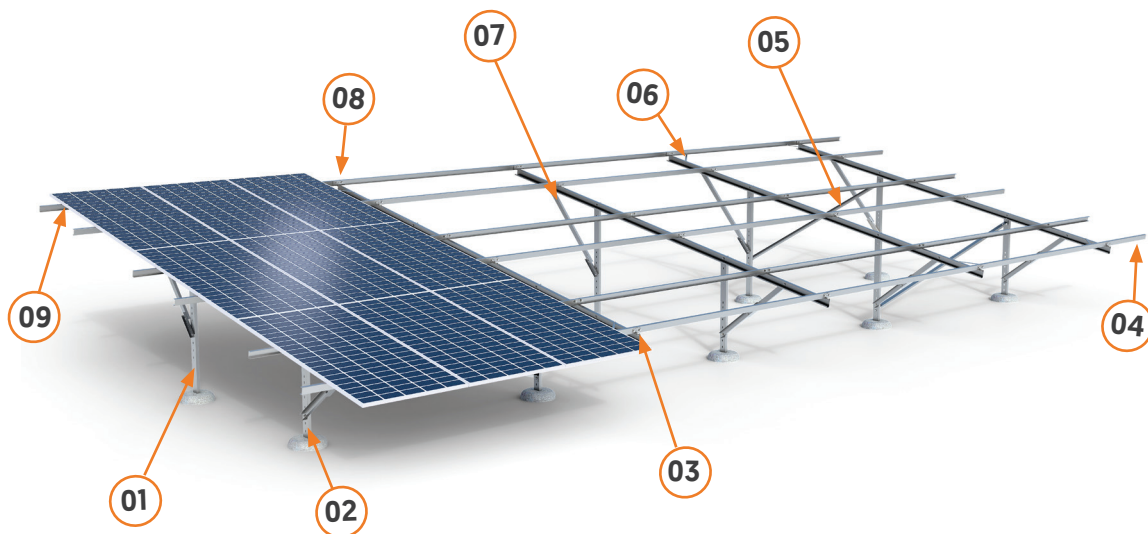
CLAMPER JACARÉ

- 100% de aterramento
- Porca e arroela de pressão
- Design exclusivo

ESTRUTURAS DE SOLO**SOLO TRIPLA
BIPOSTE****MESA** MODULADA

- Fixação de painéis em três linhas no sentido retrato podendo ter um número personalizado de painéis;
- Totalmente modular, podendo ser estendida adicionando o mesmo módulo lateralmente;
- 100% Aço Carbono Estrutural **ZAR 345**;
- Galvanização a fogo **HDG Z275**;
- Ângulos de inclinação ajustável;
- Espaçamento entre pilares de 3 metros, grande economia em mão de obra de inserção e alinhamento;
- Atende todas as isopletras.





PILAR

- Furos para ajuste de inclinação de 5° a 28°
- Comprimento: 2.400mm
- Viga U enrijecida 100mm



PILAR

- Furos para ajuste de inclinação de 5° a 28°
- Comprimento: 2.000mm
- Viga U enrijecida 100mm



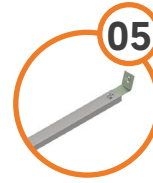
PORCA E PARAFUSO

- M12
- Serrilhado p/ melhor fixação
- Unificados em toda estrutura



CHAPA JUNÇÃO DA TERÇA

- Reforça a ligação entre as terças de uma mesa e outra
- Auxilia o alinhamento entre terças



REFORÇO CONTRAVENTO

- Aumenta o reforço entre pilares auxiliando na carga de vento lateral



REFORÇO DE ESQUADRO

- Retira a carga lateral sobre os painéis
- Mantém o alinhamento da estrutura



MÃO FRANCESA INVERTIDA

- Reduz vibração na ponta dos painéis
- Reforça a estrutura contra ventos



CHAPA DE JUNÇÃO

- Espessura: 3mm
- Design reforçada
- Oblongo para ajuste



CLAMPER JACARÉ

- 100% de aterramento
- Porca e arroela de pressão
- Design exclusivo

ESTRUTURAS DE SOLO**SOLO DUPLA
COWPORT**

- Fixação de painéis em duas linhas no sentido retrato podendo ter um número personalizado de painéis;
- Totalmente modular, podendo ser estendida adicionando o mesmo módulo lateralmente;
- 100% Aço Carbono Estrutural **ZAR 345**;
- Galvanização a fogo **HDG Z275**;
- Ângulos de inclinação ajustável;
- Espaçamento entre pilares de 5,5 metros;
- Atende todas as isopletras.

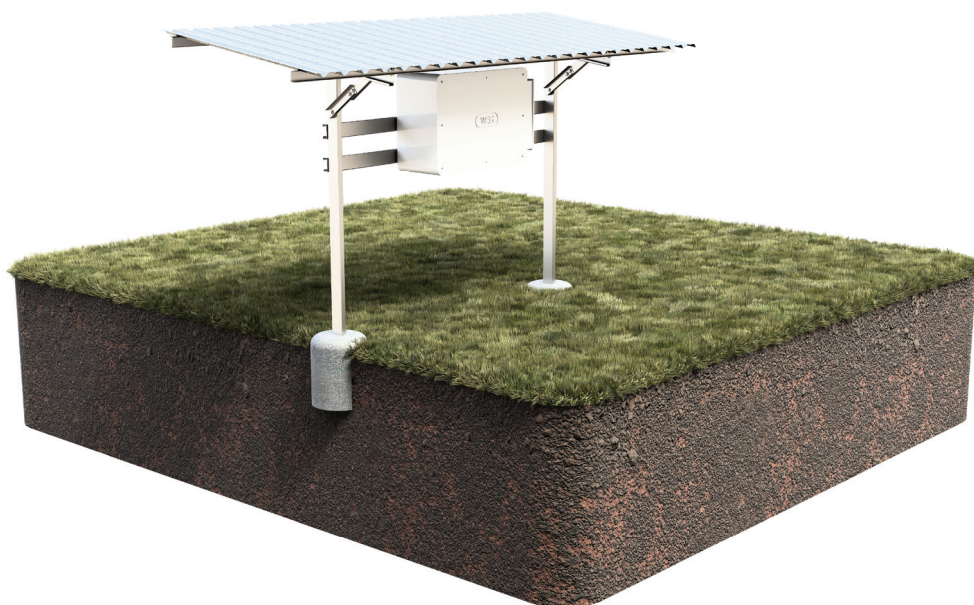




ESTRUTURAS DE SOLO

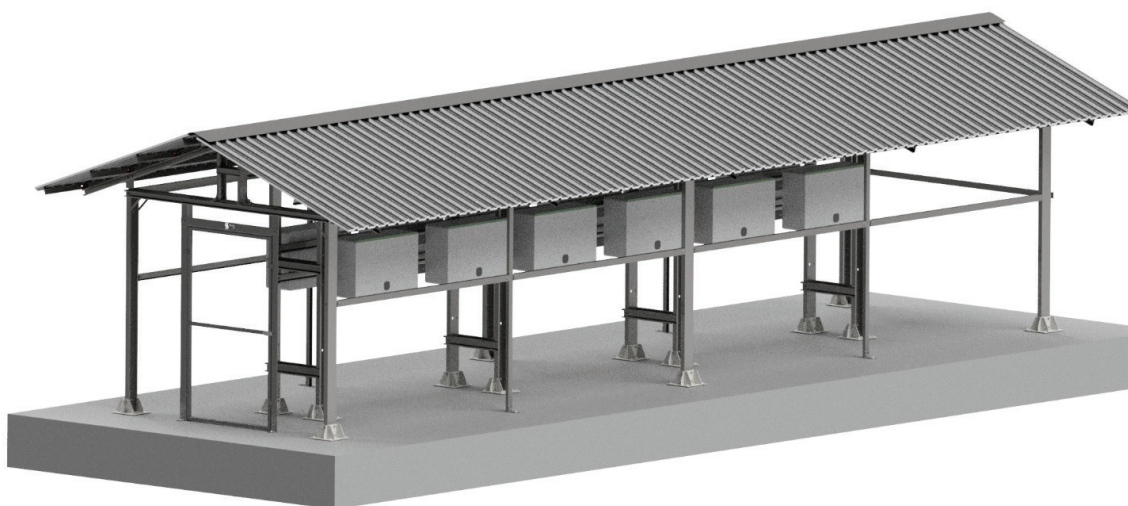
SUPOORTE PARA INVERSORES

- Projetos customizados de acordo com a especificação do cliente;
- 100% Aço Carbono Estrutural **ZAR 345**;
- Galvanização a fogo **HDG Z275**;
- Atende todas as isopletras.



ESTRUTURAS DE SOLO**SKID
ENCLAUSURADO**

- Cobertura com telhas termoacústicas;
- 100% Aço Carbono Estrutural **ZAR 345;**
- Galvanização a fogo **HDG Z275;**





ESTRUTURAS DE SOLO

SIGFI **SISTEMA OFF GRID**

- Fixação de 2 painéis em linha no sentido retrato;
- Totalmente modular, podendo ser estendida adicionando o mesmo módulo lateralmente;
- 100% Aço Carbono Estrutural **ZAR 345**;
- Galvanização a fogo **HDG Z275**;
- Ângulos de inclinação fixo.
- Atende todas as isopletras.



ESTRUTURAS DE SOLO**CARPORT BIPOSTE
SOLOZ**

- Fixação de painéis em três linhas no sentido retrato podendo ter um número personalizado de painéis;
- Totalmente modular, podendo ser estendida adicionando o mesmo módulo lateralmente;
- 100% Aço Carbono Estrutural **ZAR 345;**
- Galvanização a fogo **HDG Z275;**
- Espaçamento entre pilares de 5,50 metros;
- Design elegante e grande facilidade de instalação;
- Atende todas as isopletas.





FIXADOR DE PAINÉIS

CLAMPER JACARÉ SOLOZ



- Produto patenteado;
- Fixação feita na parte inferior dos painéis
- Porca e arroela de pressão para melhor fixação
- Fabricado em aço mola de alta resistência;
- Galvanização a fogo **HDG Z275;**
- Dentes serrilhados que garantem o aterramento dos painéis;
- Elimina a necessidade de clamp finais e intermediários, tornando mais eficiente a montagem.





SOLOZ
INDUSTRIAL
ESTRUTURA SOLAR



Rua Antonio Degaspari, 1789,
Uninorte 2, Piracicaba, SP. CEP: 13413-652



(19) 3490-0540



contato@soloz.com.br

Siga nossas
Redes sociais

